

ヘリオス小型二軸破碎機シリーズ

60series

(下水し渣、一般ごみ)



パワフルでコンパクト

最新インバーター駆動式

幅広い用途で使える万能タイプ

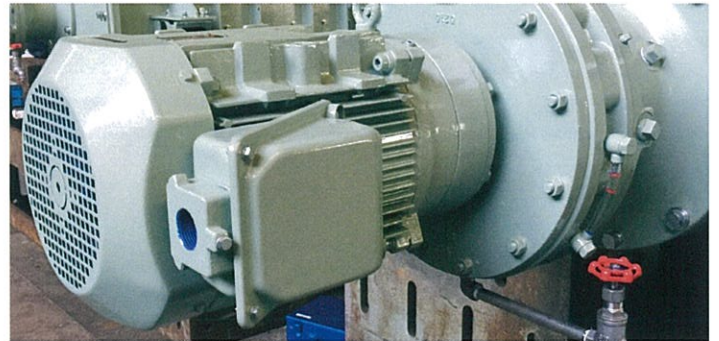
新開発カッター採用



■ 新開発カッターによる強力な破碎力

リバースカッター(逆刃)付カッターが幅広い用途の破碎物のスムーズな破碎を実現。下水に流れ込む河ゴミ(一般ごみ)に対応した下水し渣専用機をさらに強化し、様々な対象物の破碎に対応。正転時だけでなく逆転時も絡みつくゴミをしっかり破碎します。

新駆動方式(インバーター駆動)



■ 小型、軽量、汎用性

本格的な破碎性能と小型軽量を実現。
(約2~2.5t/本体) (主要寸法:幅1300×奥行2589×高640mm)
(用途:粗破碎、細破碎)
▶ 下水し渣、汚水し渣 ▶ 木くず、動植物性残渣 ▶ 一般ごみ

■本機の特徴

水・埃に強い!

下水し渣破碎機がベースの、水・埃に強い設計。

オーダーメイド!

お客様の用途に合わせて設計対応が可能です。

メンテ性向上!

当社破碎機共通のモジュール設計仕様を採用。長期間の使用に最適です。

安定した破碎力!

インバーター駆動を活かした、パワフルで安定した破碎を実現。

■破碎例

プラスチック



木片



ダンボール



■主な仕様

※仕様は変わることがあります。

モデル名	対象物	動力	処理量	カッターサイズ	粒度	カッター材質	外形寸法(参考)
6003EN	下水し渣 一般ごみ	5.5~11kW (200V/400V)	4t/日未満	15mm	50~100mm	特殊鋼	幅1300×奥行2589×高640mm (投入ホッパ含まず)
6004EN	動植物性残渣		500kg~2t/h	50mm			

デモ機による破碎実験を随時受け付けております!
お気軽にご相談ください。
株式会社ヘリオス <https://helios-inc.co.jp>

HELIOS